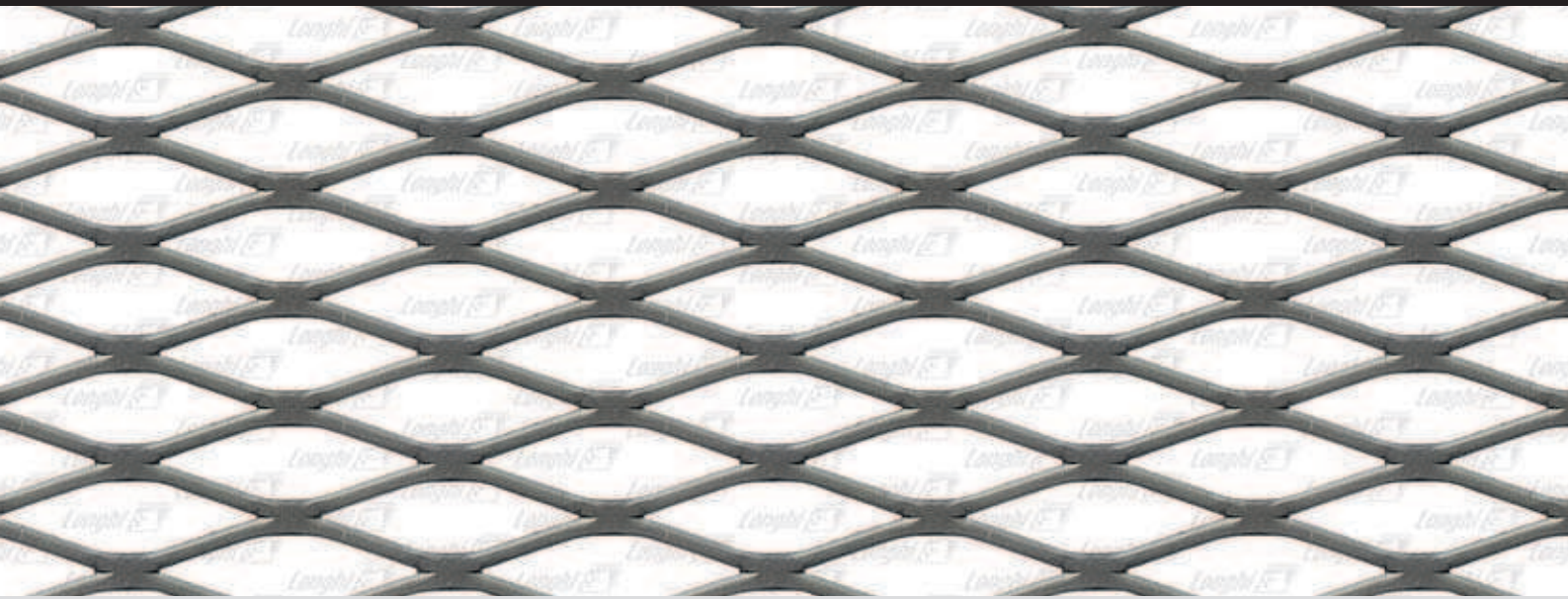
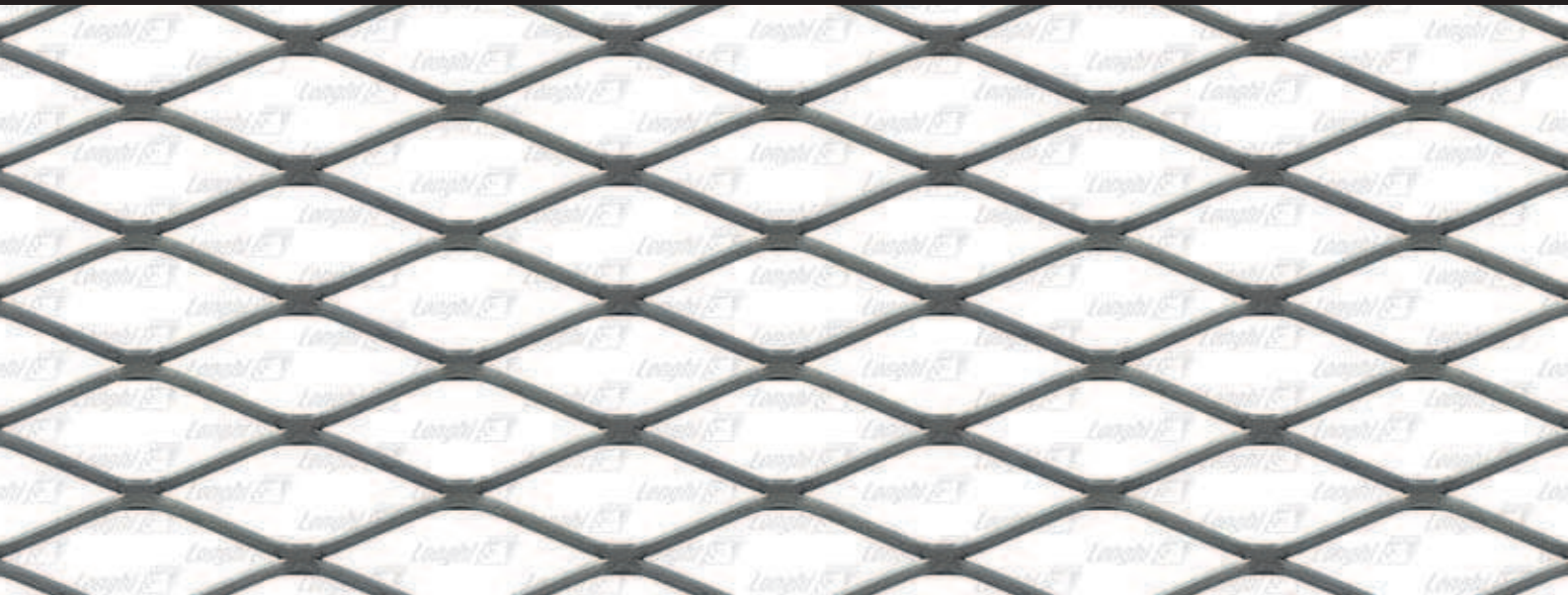


Maglie stirate romboidali - spianate

Tipo S 2 - S 17 - S 28



Tipo S 27



Tipo S 3 - S 4 - S 220



Dimensioni rotoli o fogli

Tipo		DL	DC nominale	DC reale	av	sp	kg/m ²	LARG - DL	LUNG - DC
S 2	sp 1,0	43 x 10	(15)	- 2,5	x 1,0	2,5	1000		x 2000 F
		43 x 10	(15)	- 2,5	x 1,0	2,5	1000 - 1250 - 1500		x 6000 R
		43 x 10	(15)	- 2,5	x 1,0	2,5	2000 - 2500		x 3700 R
■ S 17	sp 1,5	43 x 10	(14,6)	- 2,5	x 1,5	3,9	1000		x 2000 F
		43 x 10	(14,6)	- 2,5	x 1,5	3,9	1000 - 1250 - 1500		x 6000 R
		43 x 10	(14,6)	- 2,5	x 1,5	3,9	2000 - 2500		x 3700 R
S 28	sp 2,0	43 x 10	(14,5)	- 2,5	x 2,0	5,3	1000		x 2000 F
		43 x 10	(14,5)	- 2,5	x 2,0	5,3	1000 - 1250 - 1500		x 6000 R
		43 x 10	(14,5)	- 2,5	x 2,0	5,3	2000 - 2500		x 3700 R
■ S 27	sp 1,5	43 x 17	(17,7)	- 2,8	x 1,5	3,6	1000		x 2000 F
		43 x 17	(17,7)	- 2,8	x 1,5	3,6	1000		x 6000 R
S 3	sp 1,0	62,5 x 20	(25,5)	- 3,0	x 1,0	1,8	1000 - 1250 - 1500		x 6000 R
		62,5 x 20	(25,5)	- 3,0	x 1,0	1,8	2000 - 2500		x 5500 R
S 4	sp 1,5	62,5 x 20	(25,5)	- 3,0	x 1,5	2,8	1000		x 2000 F
		62,5 x 20	(25,5)	- 3,0	x 1,5	2,8	1000 - 1250 - 1500		x 6000 R
■ S 220	sp 1,5	62,5 x 20	(25,5)	- 3,0	x 1,5	2,8	2000 - 2500		x 5500 R
		62,5 x 20	(24,5)	- 3,0	x 2,0	3,9	1000		x 2000 F
		62,5 x 20	(24,5)	- 3,0	x 2,0	3,9	1000 - 1250 - 1500		x 6000 R
		62,5 x 20	(24,5)	- 3,0	x 2,0	3,9	2000 - 2500		x 5500 R

S = Spianata

F = Foglio R = Rotolo

Valori espressi in mm.

I pesi indicati, sono teorici e si riferiscono alle reti in Acciaio al Carbonio.

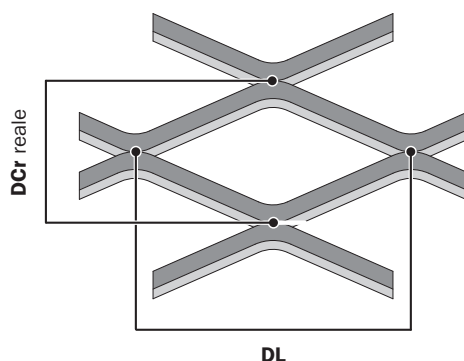
A richiesta e per alcuni tipi si possono utilizzare altri metalli come: Acciaio al Carbonio Sendzimir, Alluminio e Rame.

■ I dati evidenziati delle maglie corrispondono alle fotografie.

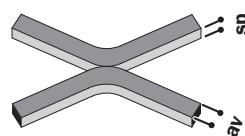
Legenda

- DL** = Diagonale Lunga
- DCn** = Diagonale Corta nominale
- DCr** = Diagonale Corta reale
- av** = avanzamento
- sp** = spessore
- LARG - **DL** = Larghezza parallela a **DL**
- LUNG - **DC** = Lunghezza parallela a **DC**

Dimensioni maglia



Sezione maglia



Dimensioni foglio

