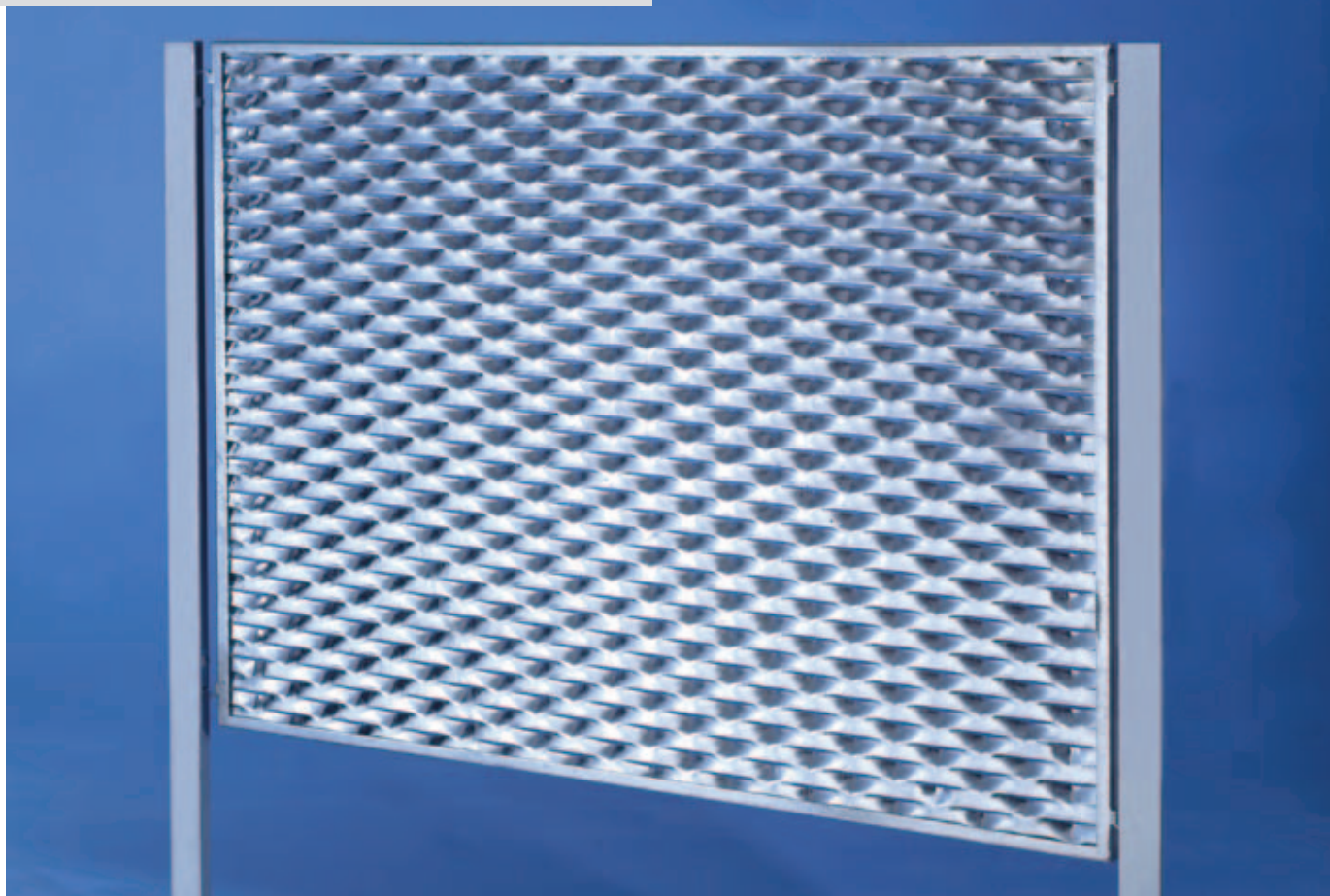


Pannello di recinzione “AMBASCIATA”



Prestigio e riservatezza.

“Ambasciata”, recinzione elegante, prestigiosa ed estremamente robusta. Lo speciale tipo di maglia ricavata dalla lamiera stirata difende la privacy **impedendo quasi totalmente la vista dall'esterno, mentre permette una buona visione dall'interno verso l'esterno.**

Produzione

I pannelli sono forniti nelle dimensioni standard e nelle misure espressamente ordinate dalla clientela. Insieme ai pannelli, vengono forniti anche i montanti e i bulloni per il montaggio.

Finiture

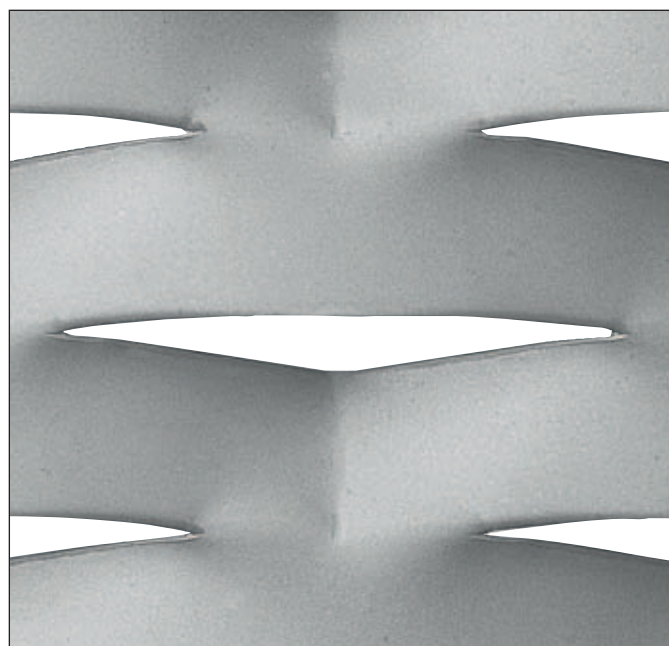
I pannelli e i montanti si possono fornire: grezzi, zincati a caldo verniciati con polvere poliestere per esterno in tutti i colori della tabella RAL.

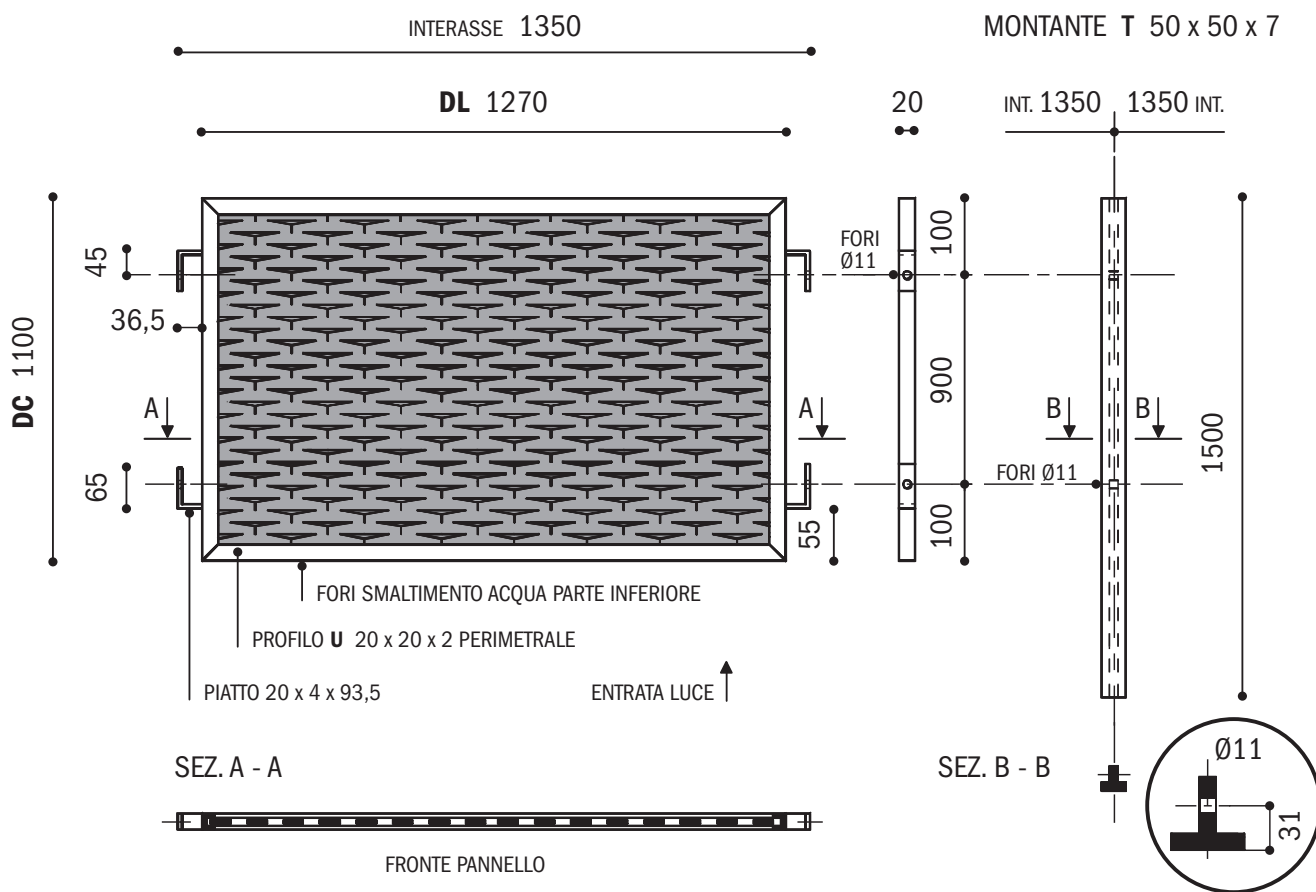
Maglia in dimensioni reali

TIPO AMBASCIATA

DL 110 x DC 40 (52)[▲] - av 24 x sp 1,5 mm

[▲] DC reale



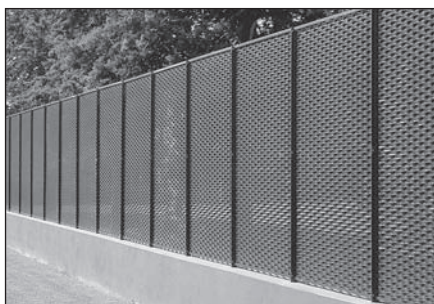
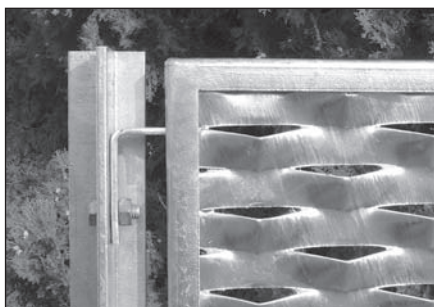


Valori in mm

Pannello "Ambasciata"

mm

Interasse mm	1350
Telaio Pannello DL	1270
Telaio Pannello DC	1100
Sezione Montante a T	50 x 50 x 7 - H 1500
Profilato a U	20 x 20 x 20 x 2
Rete stirata	110 x 52 x 24 x 1,5
Peso montante	kg 8,20
Peso pannello	kg 20,00



Tramite bullone e dado M10 x 25 mm sottotesta (in acciaio al carbonio zincato a caldo o in AISI 304) si montano in modo facile e razionale tutti i pannelli in rete stirata ai loro relativi montanti.

