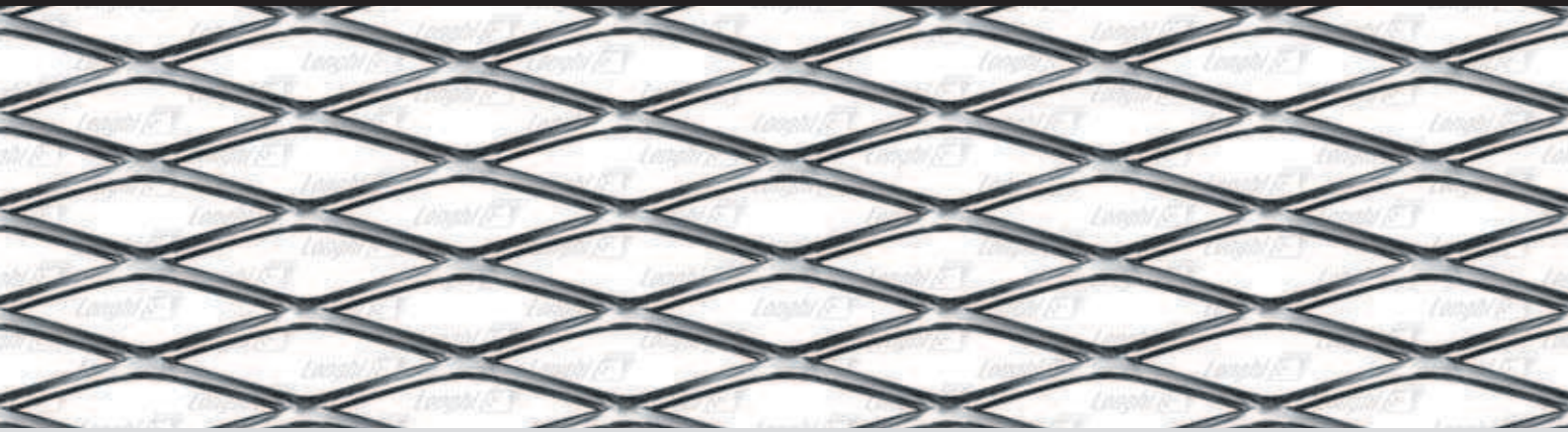
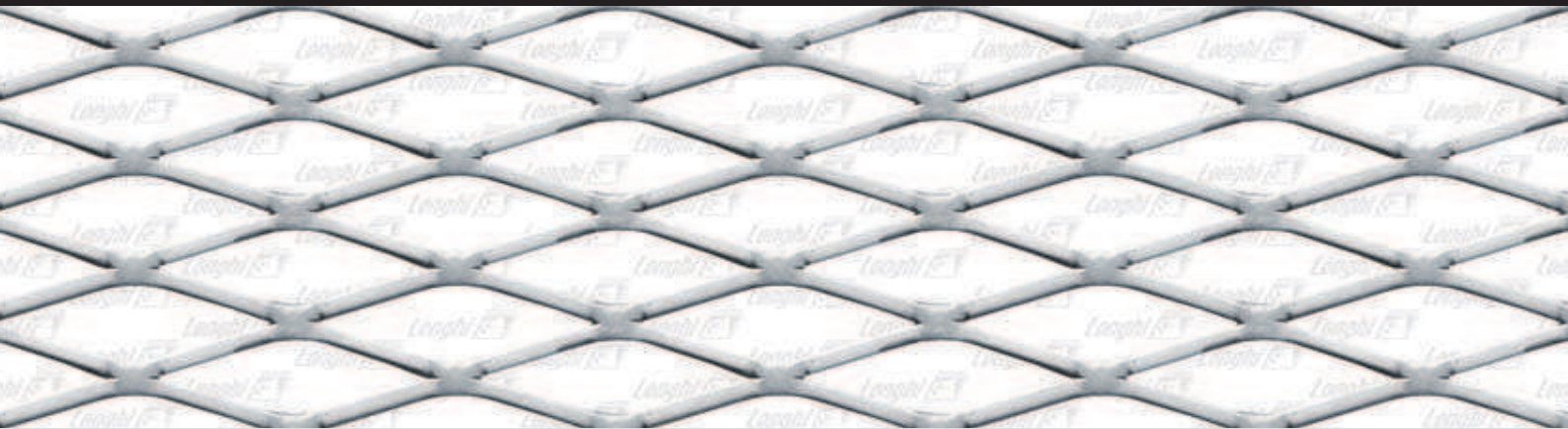


# Maglie stirate in acciaio INOX AISI 304

**Tipo N 17**



**Tipo S 17 Spianata**



**Tipo N 220**



**Tipo S 220 Spianata**



**Dimensioni foglio**

Tipo	DL	DC		av	sp	kg/m <sup>2</sup>	LARG - DL	LUNG - DC
		nominale	reale					
■ 17 sp 1,5	43 x 10	(13)	- 2,5 x 1,5	4,2	1000		x 2000	<b>F</b>
■ S 17 sp 1,5	43 x 10	(14,6)	- 2,5 x 1,5	3,9	1000		x 2000	<b>F</b>
■ 220 sp 2,0	62,5 x 20	(23)	- 3,0 x 2,0	4,2	1000		x 2000	<b>F</b>
■ S 220 sp 2,0	62,5 x 20	(24,5)	- 3,0 x 2,0	3,9	1000		x 2000	<b>F</b>

**S** = Spianata

**F** = Foglio

Valori espressi in mm.

I pesi indicati, sono teorici e si riferiscono alle reti in Acciaio INOX AISI 304.

■ I dati evidenziati delle maglie corrispondono alle fotografie.

**Legenda**

**DL** = Diagonale Lunga

**DCn** = Diagonale Corta nominale

**DCr** = Diagonale Corta reale

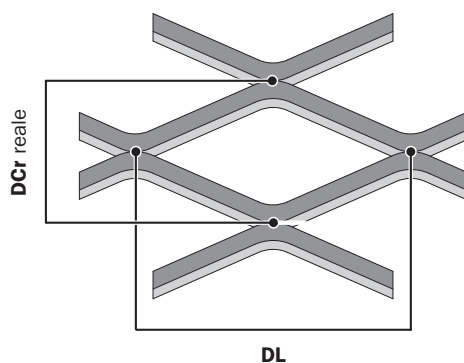
**av** = avanzamento

**sp** = spessore

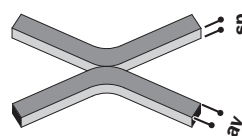
LARG - **DL** = Larghezza parallela a **DL**

LUNG - **DC** = Lunghezza parallela a **DC**

**Dimensioni maglia**



**Sezione maglia**



**Dimensioni foglio**

