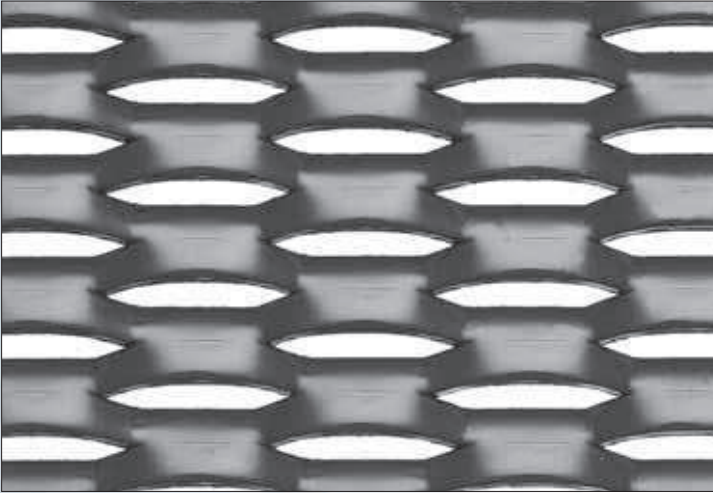
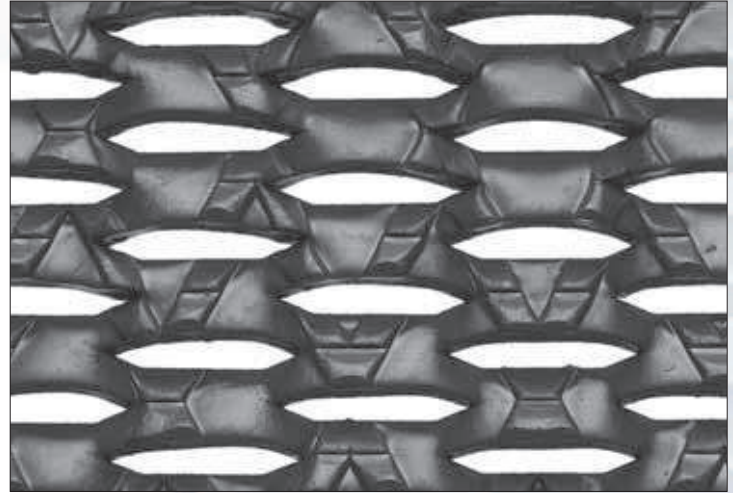


• Gitterroste gestreckt - gerippt

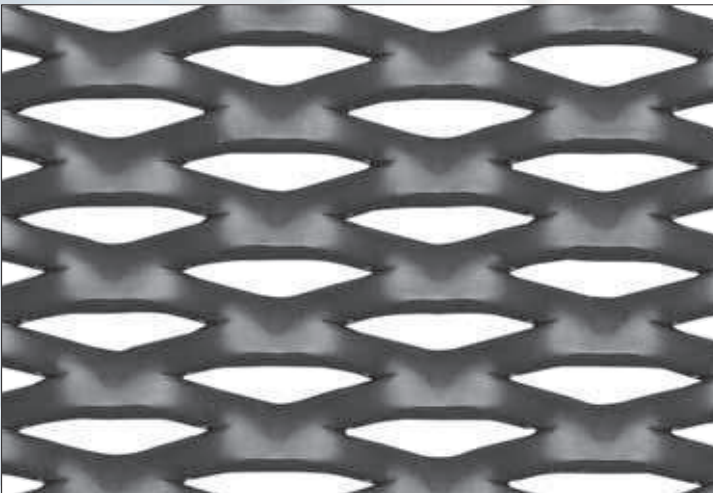
Maschenbild in Originalgröße



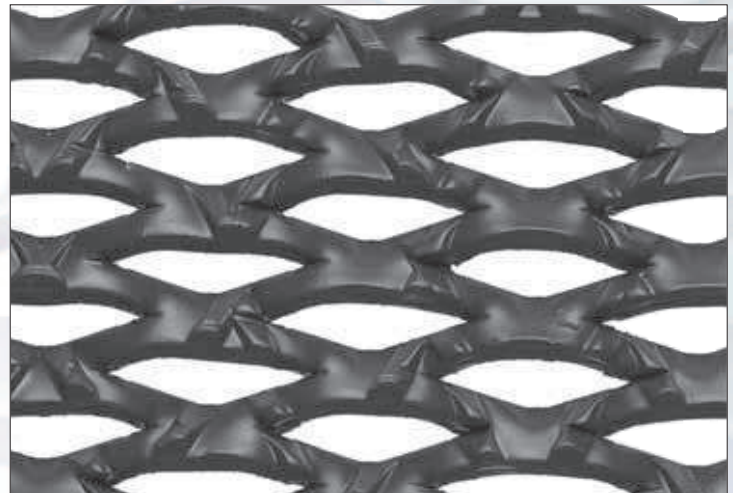
Typ Fils 20 - Fils 21 - Fils 22



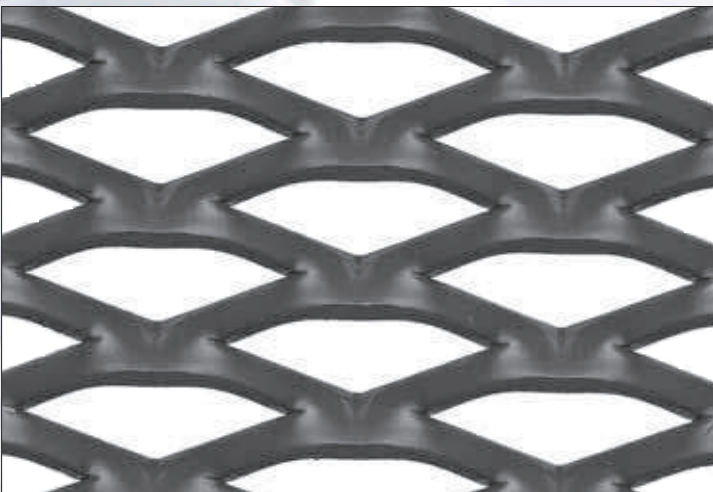
Typ Fils 21 



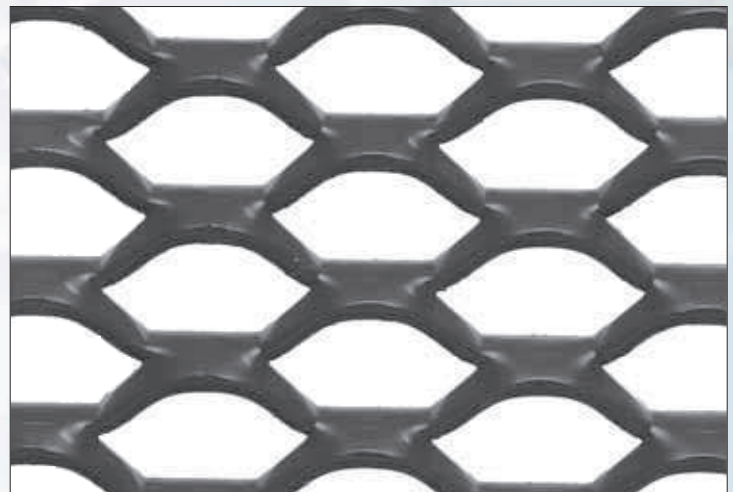
Typ Fils 15 - Fils 16



Typ Fils 15 



Typ P 02



Typ E 3 - E 4

Gitterroste, gestreckt und gerippt aufgrund besonderer Maschengemetrie sind einige "heavy-duty" - Streckgitter rutschfest, ungefährlich für Damenschuhe

mit Nadelabsätzen, maskieren darunter liegende Leere, die Panikgefühle auslösen kann und wirken außerdem wie eine Feuerschneise.

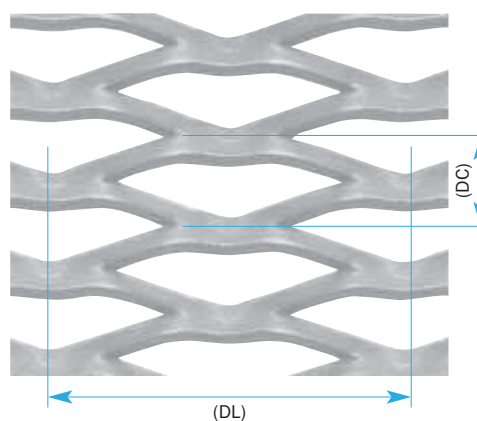
Die farblich markierten Streckgittertypen sind ab Lager erhältlich.

Typ	DL x DC mm	DL x DC Maße in mm	Stegbreite av/mm	Stegdicke sp/mm	Gewicht kg/m ²	Streckgitterbreite (DL)	Streckgitterlänge (DC)
Fils 20	45 x 15	45 x 11,4	3,3	3	13,8	1000	2000
Fils 21	45 x 15	45 x 13,4	5	3	17,5	1000 1250 1500	2000 2500 3000
Fils 22	45 x 15	45 x 13,4	5	4	24	1000	2000
Fils 15	43 x 17	43 x 14	5	3	17	1000	2000
Fils 16	43 x 17	43 x 14	5	4	23	wunschgemäß	wunschgemäß
P 02	53,5 x 20	53,8 x 18	5	3	13	1000 1500	2000 3000
Fils 21	45 x 15	45 x 13,4	5	3	21,5	1000	2000
Fils 15	43 x 17	43 x 14	5	3	21	wunschgemäß	wunschgemäß
E 3	45 x 18	45 x 19,5	4,5	3	11	1000 1250 1500	2000 2500 3000
E 4	45 x 18	45 x 19,5	4,5	4	14	1000 1250	2000 2500

Tafelabmessungen Lagerware

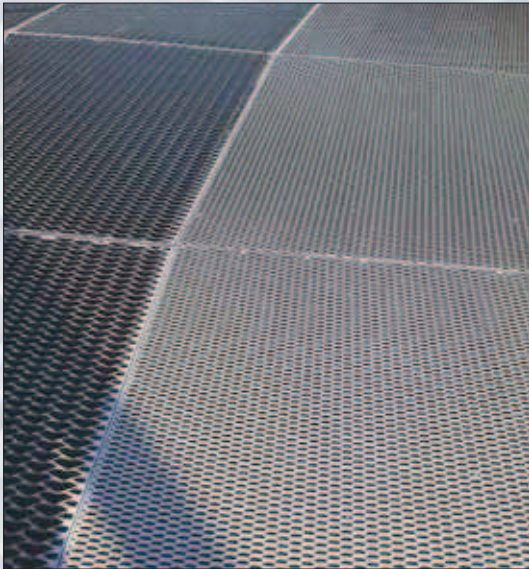
= gerippt

Die Abbildungen zeigen die Streckgitter in Originalgröße.
Entsprechende Spezifikationen sind farbig markiert.



**Maschenmaße:
Streckgitter nach DIN 791**

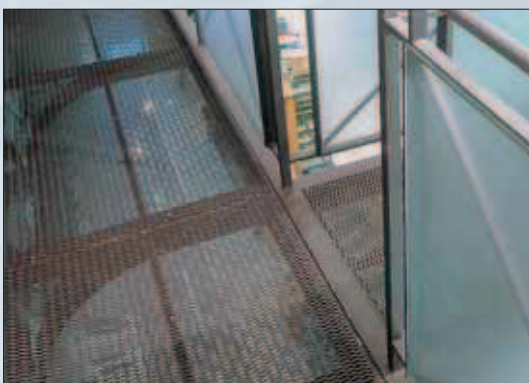
- (DL) = l = Maschenlänge
- (DC) = b = Maschenbreite
- (av) = c = Stegbreite
- (sp) = s = Stegdicke



1



2



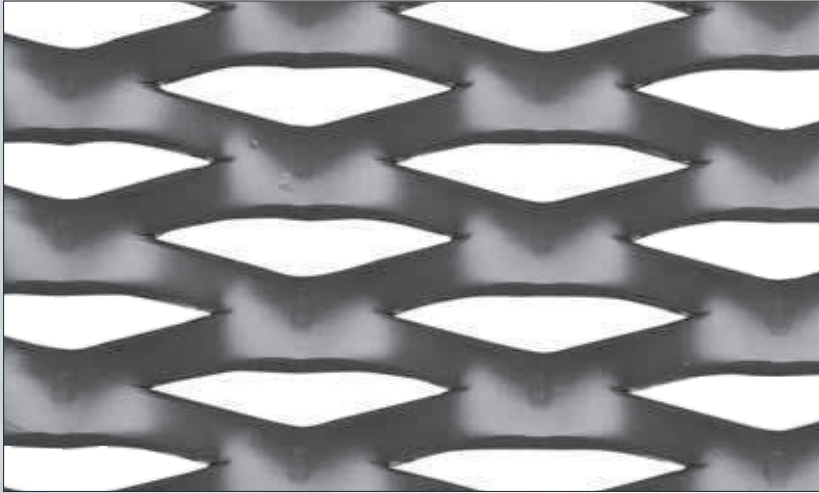
3

1 - FILS 6 - DL 90 x DC 30 (22,3) - av 7,5 x sp 4 mm
FILS 20 - DL 45 x DC 15 (11,4) - av 3,3 x sp 3 mm
Stahlblech, feuerverzinkt

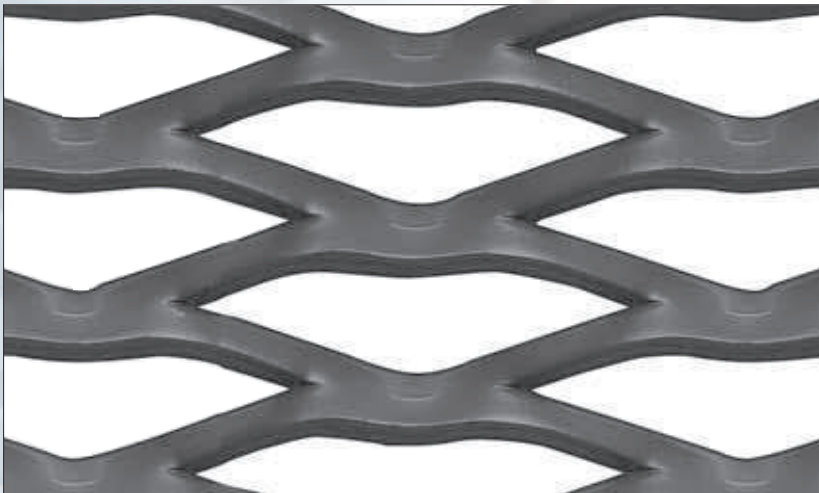
2/3 - FILS 20 - DL 45 x DC 15 (11,4) - av 3,3 x sp 3 mm
Stahlblech, feuerverzinkt

• Streckgitter für Gitterroste

Maschenbild in Originalgröße



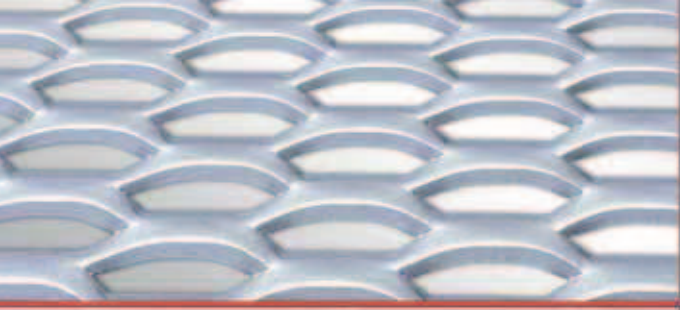
Typ Fils 4 - Fils 5



Typ Fils 6 - Fils 7 - Fils 8



Typ Fils 1 - Fils 2 - Fils 3



FILS 20 - DL 45 x DC 15 (11,4) - av 3,3 x sp 2 mm
Edelstahl AISI 304 - Werkstoff 1.4301



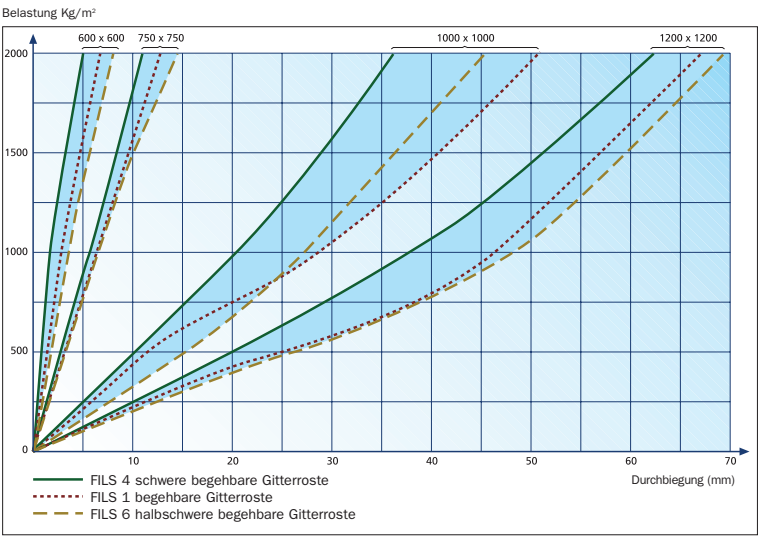
COLISEUM - DL 200 x DC 75 (80) - av 24 x sp 2 mm
Aluminium



Typ	DL x DC mm	DL x DC Maße in mm	Stegbreite av/mm	Stegdicke sp/mm	Gewicht kg/m ²	Streckgitterbreite (DL)	Streckgitterlänge (DC)
Fils 4	62,5 x 20	62,5 x 20	7,5	4	23	1000 1250	2000 2500
Fils 5	62,5 x 20	62,5 x 20	7,5	3	18	1000 1250 1500	2000 2500 3000
Fils 6	90 x 30	90 x 22,3	7,5	4	21	1000	2000
Fils 7	90 x 30	90 x 22,3	8,3	4	23	wunschgemäß	wunschgemäß
Fils 8	90 x 30	90 x 22,3	7,2	5	25	wunschgemäß	wunschgemäß
Fils 1	110 x 40	110 x 25,4	7	4	17	1000 1250 1500	2000 2500 3000
Fils 2	110 x 40	110 x 25,4	8	4	19,5	1000	2000
Fils 3	110 x 40	110 x 25,4	7	5	22	1000	2000

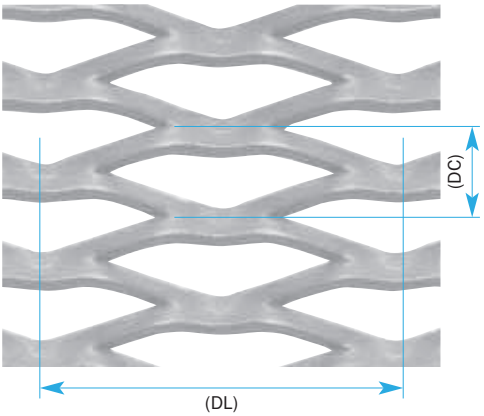
Tafelabmessungen Lagerware

Die Abbildungen zeigen die Streckgitter in Originalgröße. Entsprechende Spezifikationen sind farbig markiert.



Belastungskurve

Obige Kurven beziehen sich auf ungerahmte Gitterroste, die parallel zur Gehrichtung beidseitig auf einen Träger geschweißt wurden. Selbsttragende Gitterroste hingegen, sind gerahmte Gitterroste mit einer Tragstruktur unterlegt, die jeweils der zu erwartenden Belastung entsprechend ausgelegt ist.



**Maschenmaße:
Streckgitter nach DIN 791**
(DL) = l = Maschenlänge
(DC) = b = Maschenbreite
(av) = c = Stegbreite
(sp) = s = Stegdicke

