

## Gradino ECO - DC 200 mm

Gradino Certificato

PORTATA Kg/m<sup>2</sup>

**408**

RIPARTITI

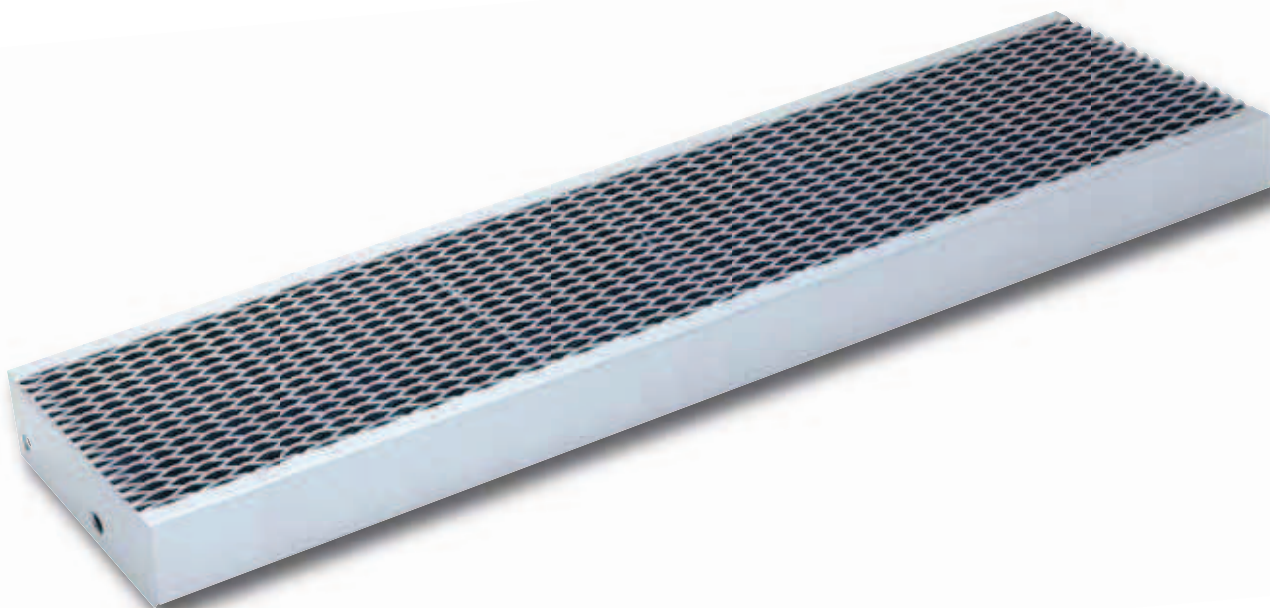
PORTATA Kg

**408**

CONCENTRATI

CATEGORIE  
A - B1 - B2 - C1 - C2 - D1

Le categorie dei carichi sono riferite alla tabella 3.1.II delle Norme Tecniche per le Costruzioni D.M. 17/01/2018 (pag. 92)



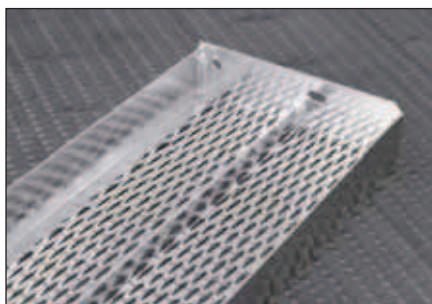
Dimensioni reali della maglia

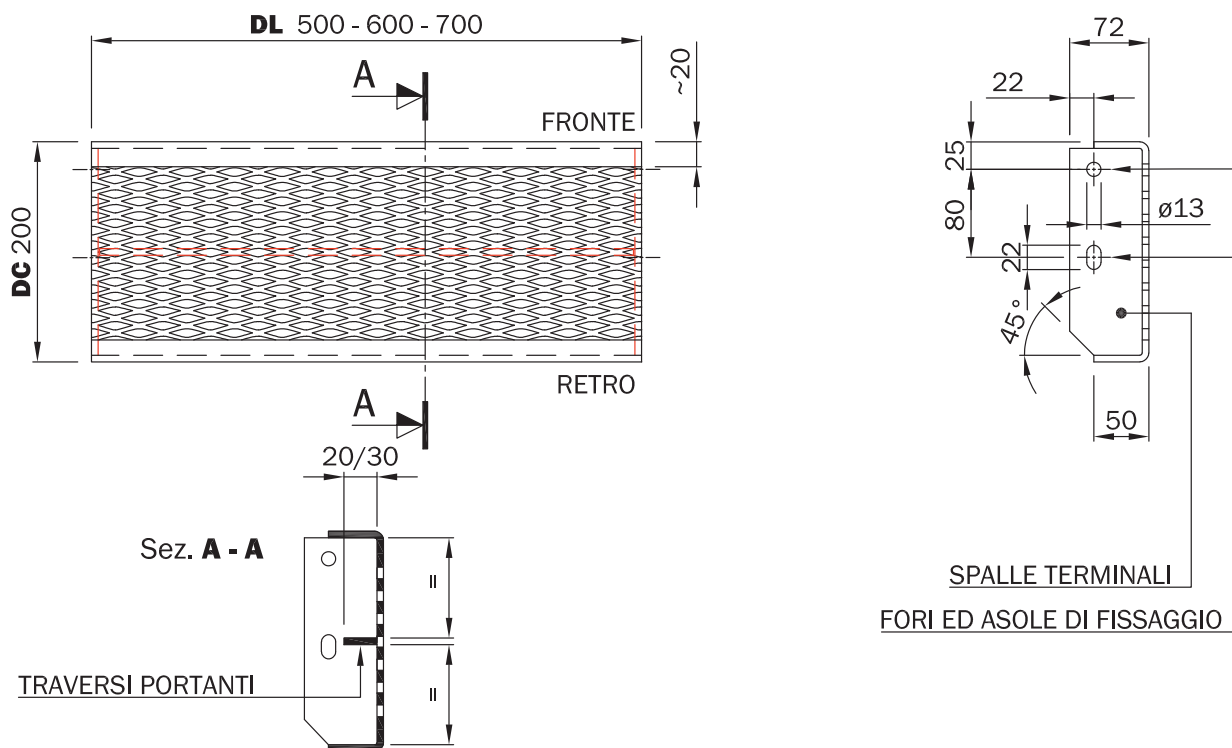


### Maglia TIPO 43

DL 43 x DC 10 (13,3)<sup>▲</sup> - av 3 x sp 2 mm

<sup>▲</sup> DC reale





ECO	DL	DC	H	Peso kg/cad.		Portata Kg/m <sup>2</sup> ripartiti	Portata Kg concentrati
				AC	ACZ		
	500	200	72	2,6	3,0	408	408
	600	200	72	3,0	3,4	408	408
	700	200	72	3,7	4,2	408	408

Valori espressi in mm.

A richiesta si possono realizzare gradini su misura.

AC - Acciaio al Carbonio

ACZ - Acciaio al Carbonio Zincato a caldo

Sistema di fissaggio con  
bullone per gradini:  
foro Ø 13 mm  
asola 13 x 22 mm

Bullone M12 x 30 mm  
sottotesta



## Gradino ECO - DC 250 mm

Gradino Certificato

PORTATA Kg/m<sup>2</sup>

**408**

RIPARTITI

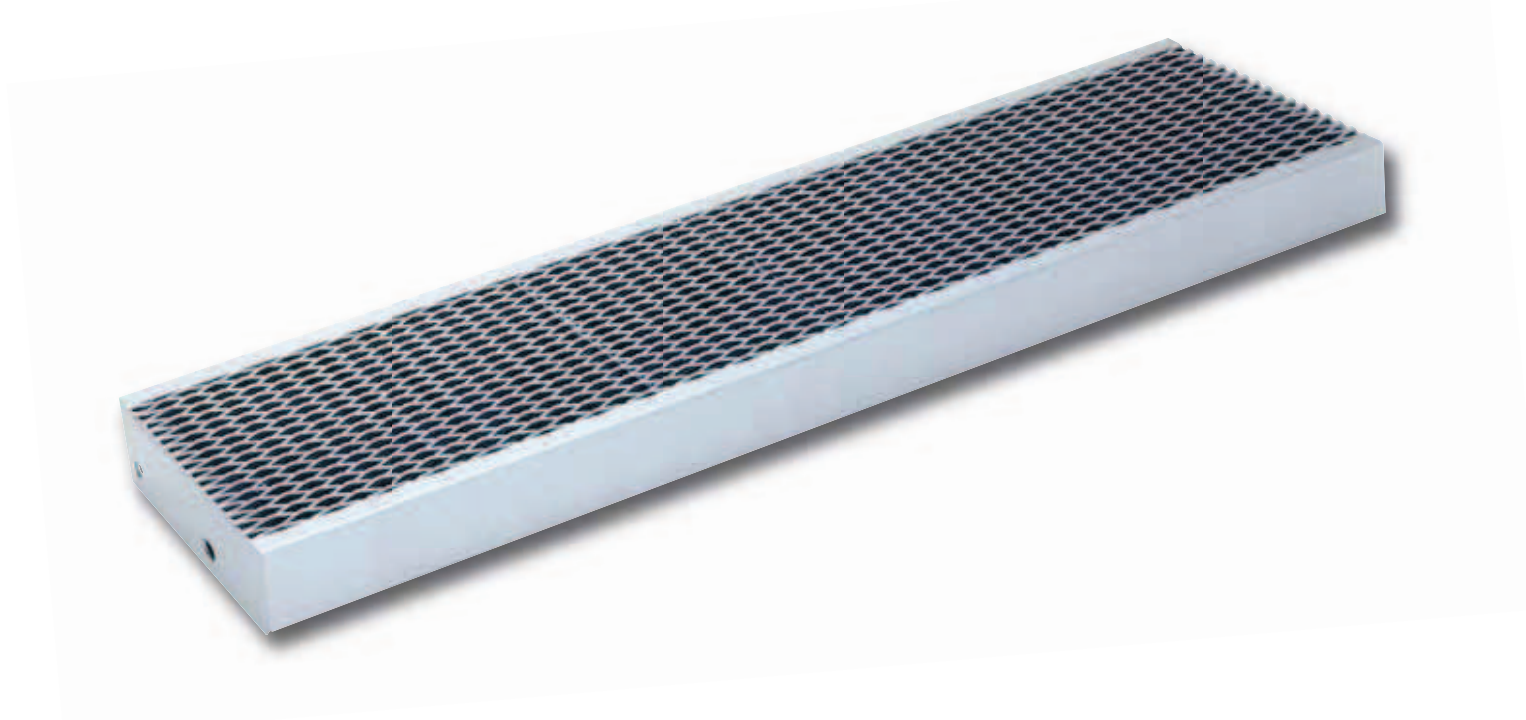
PORTATA Kg

**408**

CONCENTRATI

CATEGORIE  
A - B1 - B2 - C1 - C2 - D1

Le categorie dei carichi sono riferite alla tabella 3.1.II delle Norme Tecniche per le Costruzioni D.M. 17/01/2018 (pag. 92)



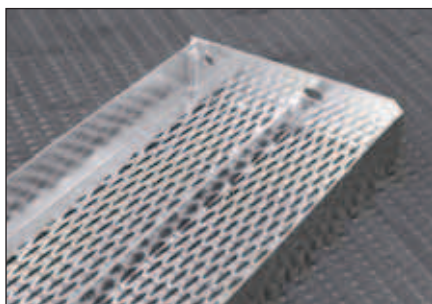
Dimensioni reali della maglia

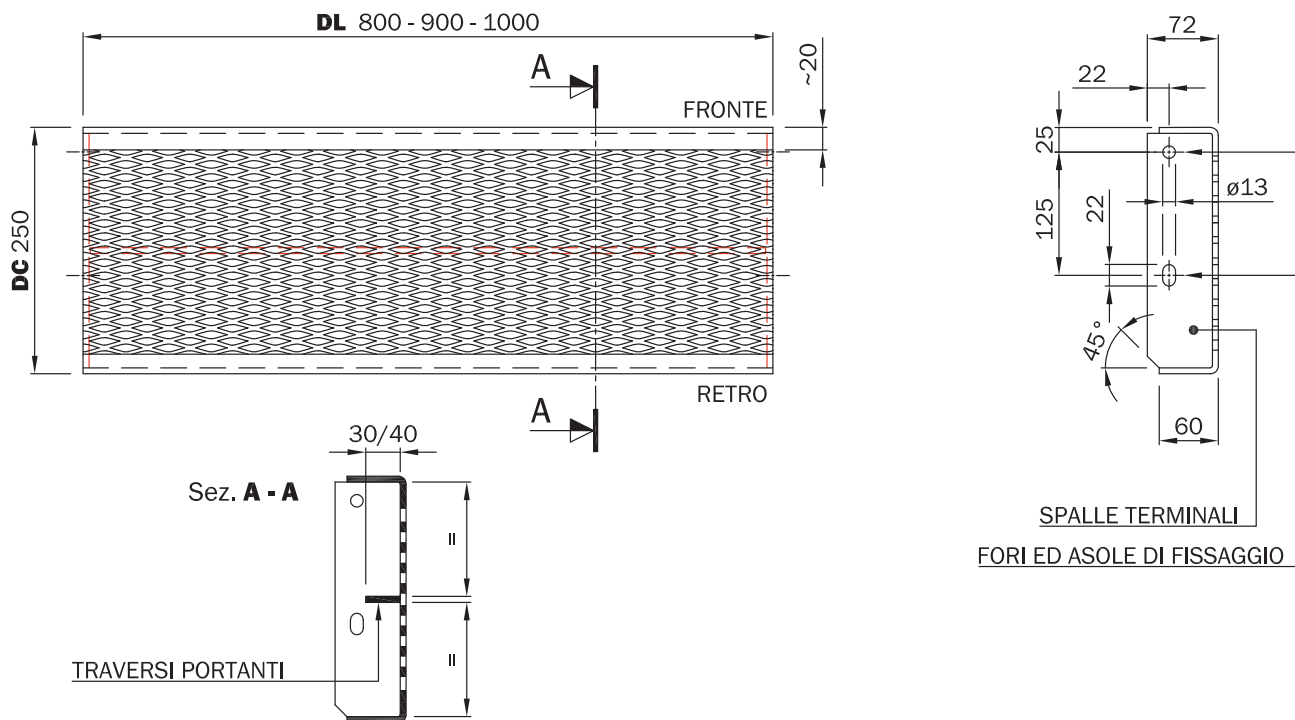


### Maglia TIPO 43

DL 43 x DC 10 (13,3)<sup>▲</sup> - av 3 x sp 2 mm

<sup>▲</sup> DC reale





ECO	DL	DC	H	Peso kg/cad.		Portata Kg/m <sup>2</sup> ripartiti	Portata Kg concentrati
				AC	ACZ		
	800	250	72	4,6	5,3	408	408
	900	250	72	5,1	5,8	408	408
	1000	250	72	6,1	7,0	408	408

Valori espressi in mm.

A richiesta si possono realizzare gradini su misura.

AC - Acciaio al Carbonio

ACZ - Acciaio al Carbonio Zincato a caldo

Sistema di fissaggio con  
bullone per gradini:  
foro Ø 13 mm  
asola 13 x 22 mm

Bullone M12 x 30 mm  
sottotesta

