

Gradino GRIGLIOFILS - DC 250 mm

Gradino Certificato

PORTATA Kg/m²

510

RIPARTITI

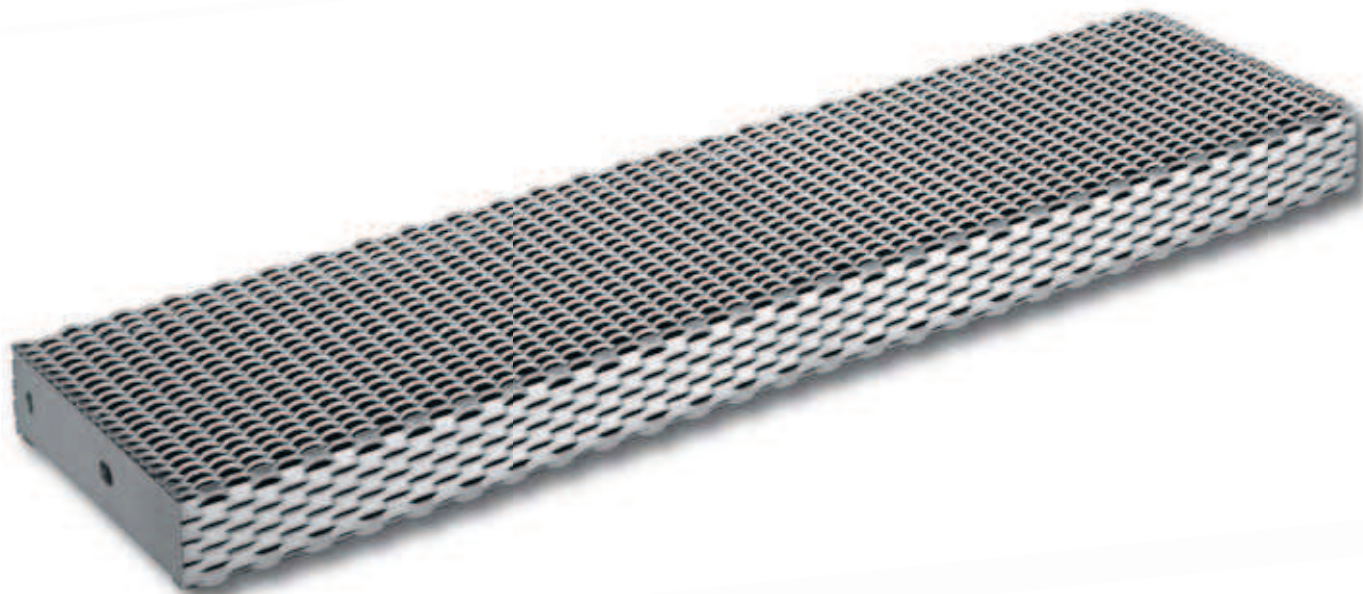
PORTATA Kg

510

CONCENTRATI

CATEGORIE
C3 - C4 - C5 - D2

Le categorie dei carichi sono riferite alla tabella 3.1.II delle Norme Tecniche per le Costruzioni D.M. 17/01/2018 (pag. 92)



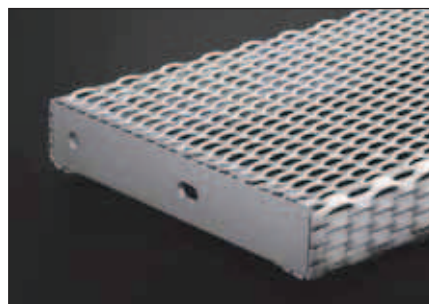
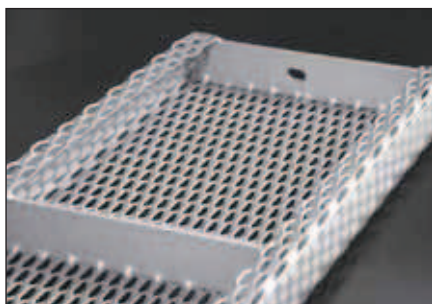
Dimensioni reali della maglia

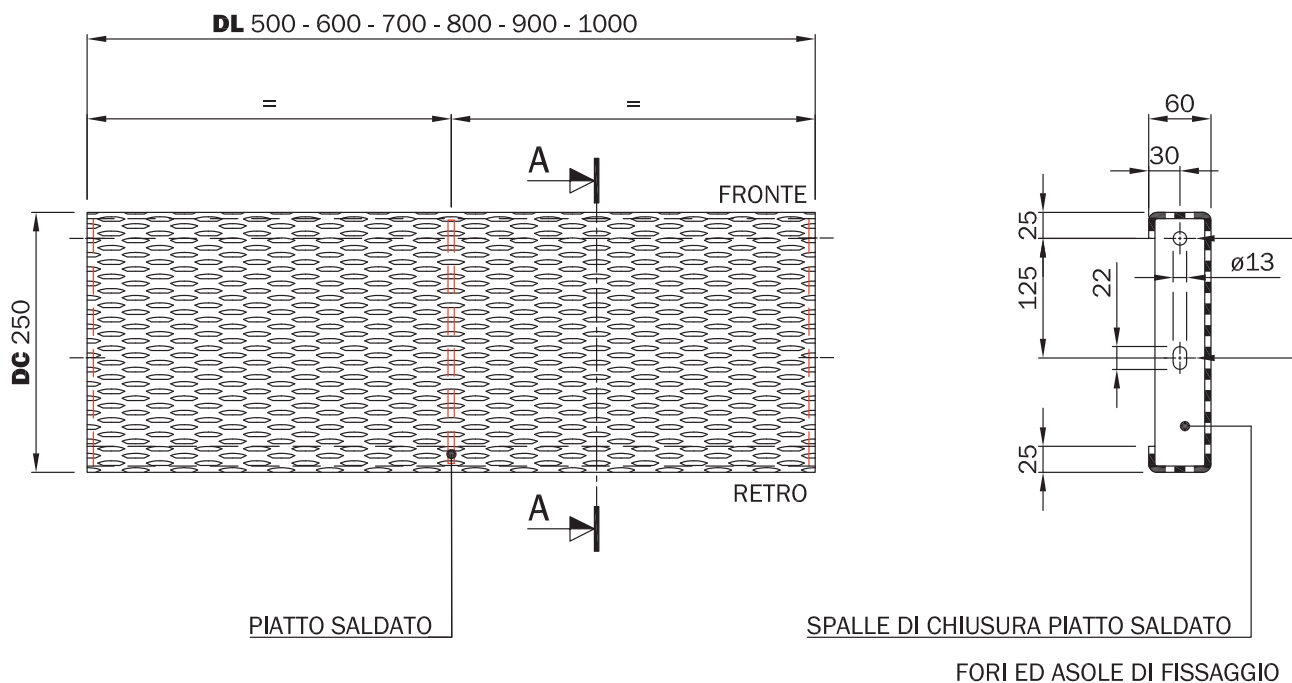


Maglia Fils 21

DL 45 x DC 15 (13,4)[▲] - av 5 x sp 3 mm

[▲] DC reale





GRIGLIOFILS	DL	DC	H	Peso kg/cad.		Portata Kg/m ² ripartiti	Portata Kg concentrati
				AC	ACZ		
	500	250	60/25	5,0	5,5	510	510
	600	250	60/25	5,7	6,3	510	510
	700	250	60/25	6,4	7,1	510	510
	800	250	60/25	7,1	7,9	510	510
	900	250	60/25	7,8	8,6	510	510
	1000	250	60/25	8,4	9,3	510	510

Valori espressi in mm.

A richiesta si possono realizzare gradini su misura.

AC - Acciaio al Carbonio

ACZ - Acciaio al Carbonio Zincato a caldo



Sistema di fissaggio con
bullone per gradini:
foro Ø 13 mm
asola 13 x 22 mm

Bullone M12 x 30 mm
sottotesta

Gradino GRIGLIOFILS - DC 300 mm

Gradino Certificato

PORTATA Kg/m²

510

RIPARTITI

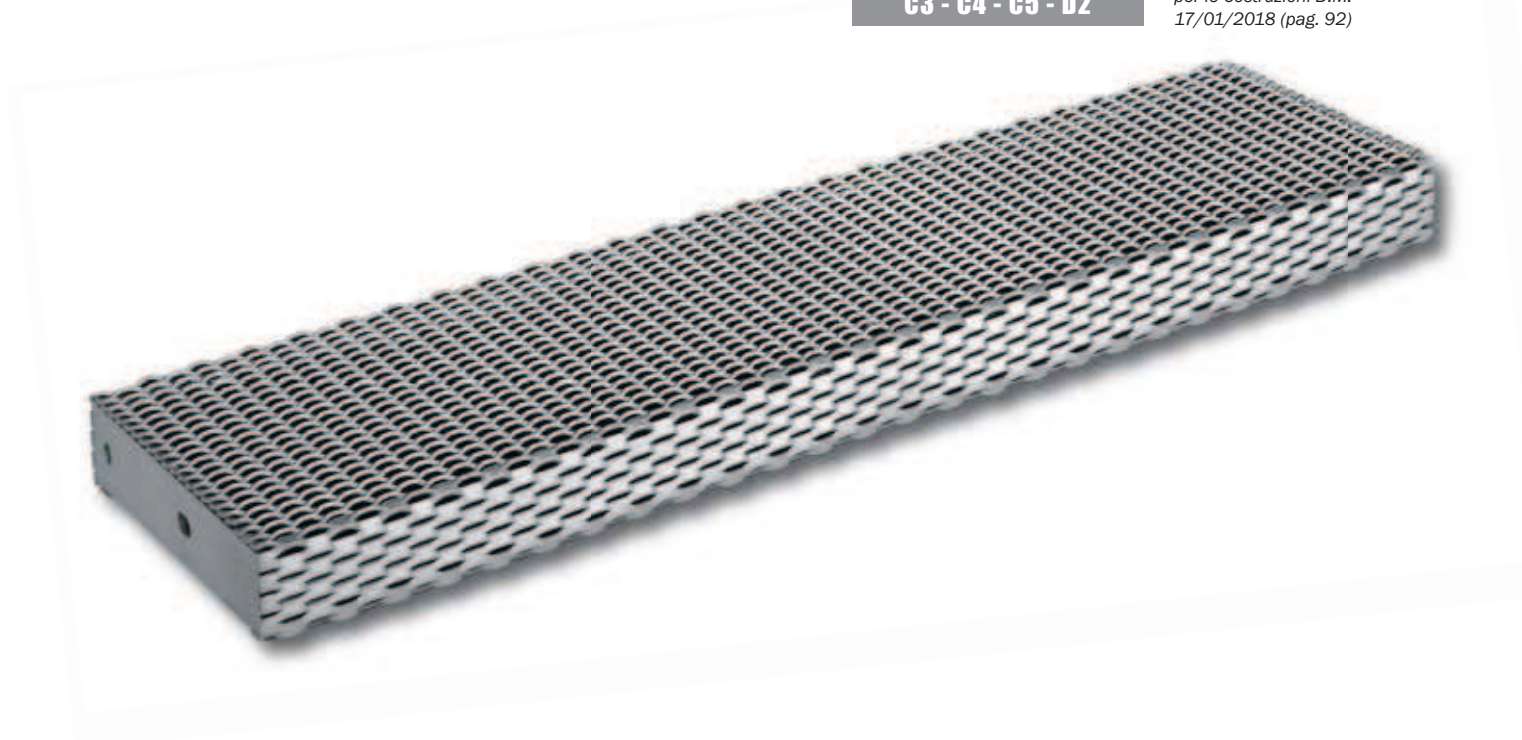
PORTATA Kg

510

CONCENTRATI

CATEGORIE
C3 - C4 - C5 - D2

Le categorie dei carichi sono riferite alla tabella 3.1.II delle Norme Tecniche per le Costruzioni D.M. 17/01/2018 (pag. 92)



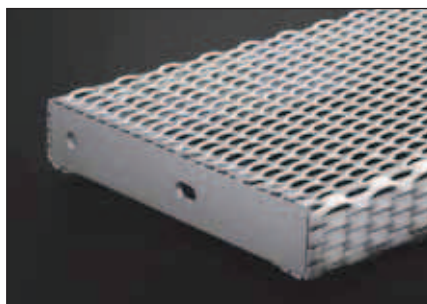
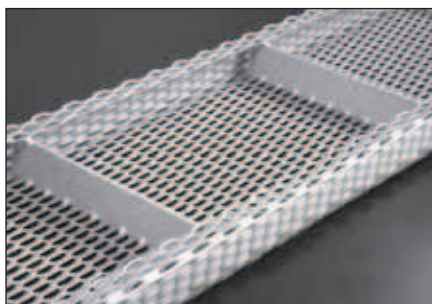
Dimensioni reali della maglia

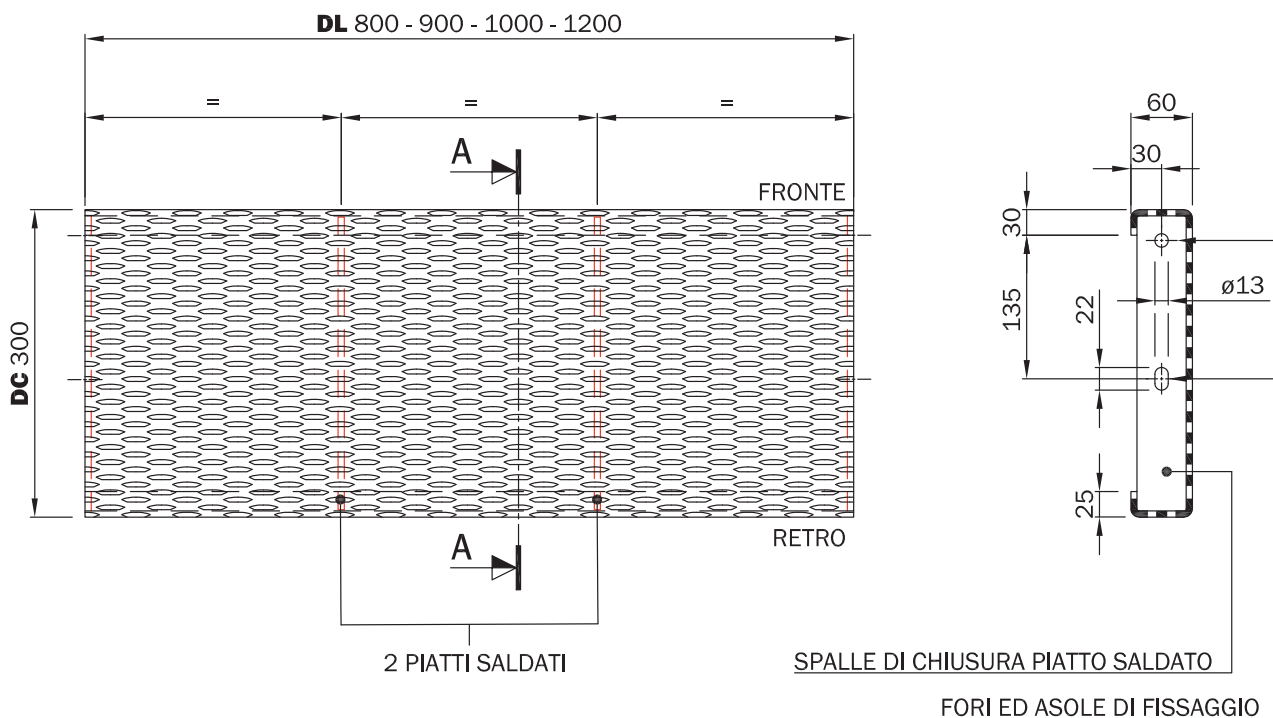


Maglia Fils 21

DL 45 x DC 15 (13,4)[▲] - av 5 x sp 3 mm

[▲] DC reale





GRIGLIOFILS	DL	DC	H	Peso kg/cad.		Portata Kg/m ² ripartiti	Portata Kg concentrati
				AC	ACZ		
	800	300	60/25	8,6	9,5	510	510
	900	300	60/25	9,4	10,4	510	510
	1000	300	60/25	10,2	11,2	510	510
	1200	300	60/25	11,8	13,0	510	510

Valori espressi in mm.

A richiesta si possono realizzare gradini su misura.

AC - Acciaio al Carbonio

ACZ - Acciaio al Carbonio Zincato a caldo



Sistema di fissaggio con
bullone per gradini:
foro Ø 13 mm
asola 13 x 22 mm

Bullone M12 x 30 mm
sottotesta