

## Gradino GAMMA - DC 300 mm

Gradino Certificato

PORTATA Kg/m<sup>2</sup>

**408**

RIPARTITI

PORTATA Kg

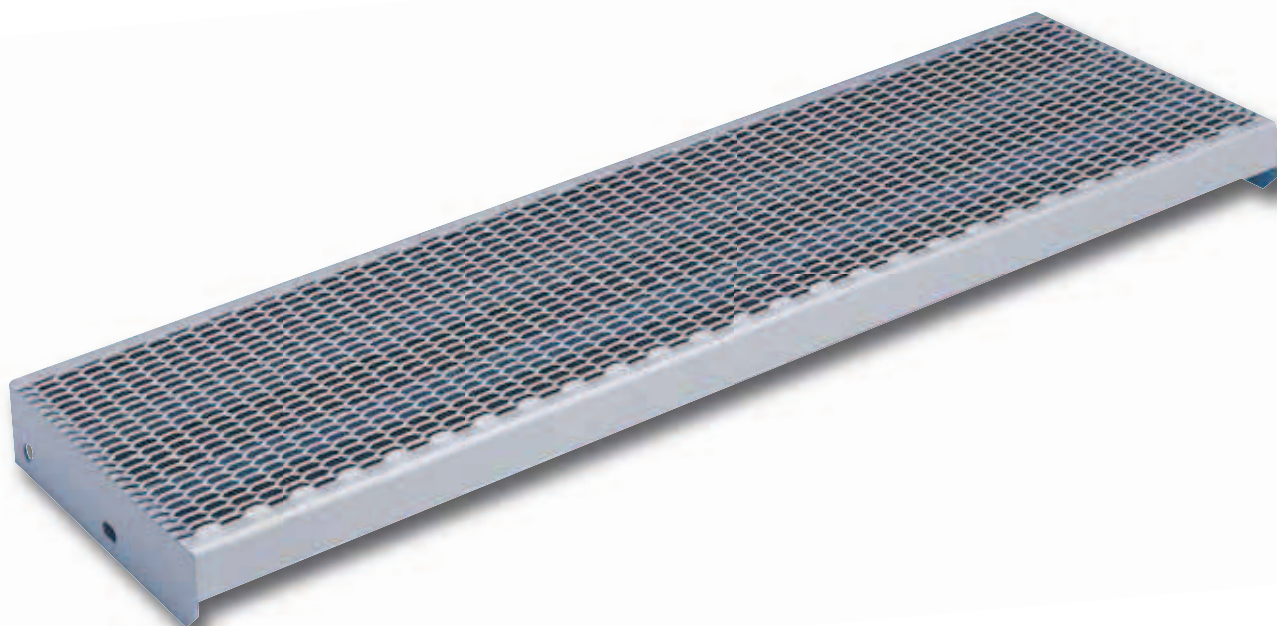
**408**

CONCENTRATI

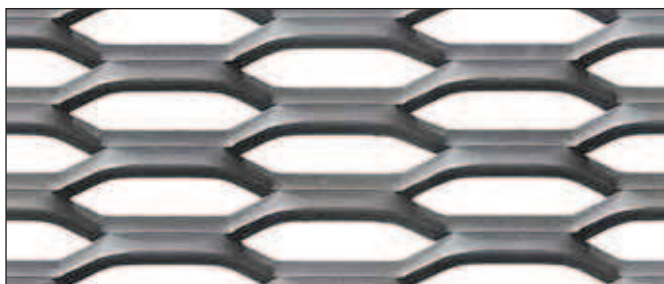
CATEGORIE

A - B1 - B2 - C1 - C2 - D1

Le categorie dei carichi sono riferite alla tabella 3.1.II delle Norme Tecniche per le Costruzioni D.M. 17/01/2018 (pag. 92)



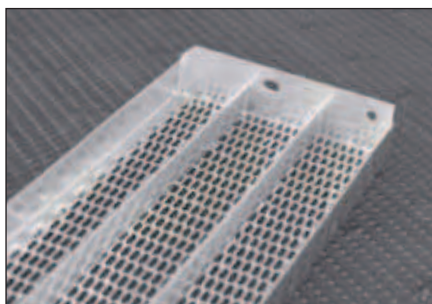
Dimensioni reali della maglia

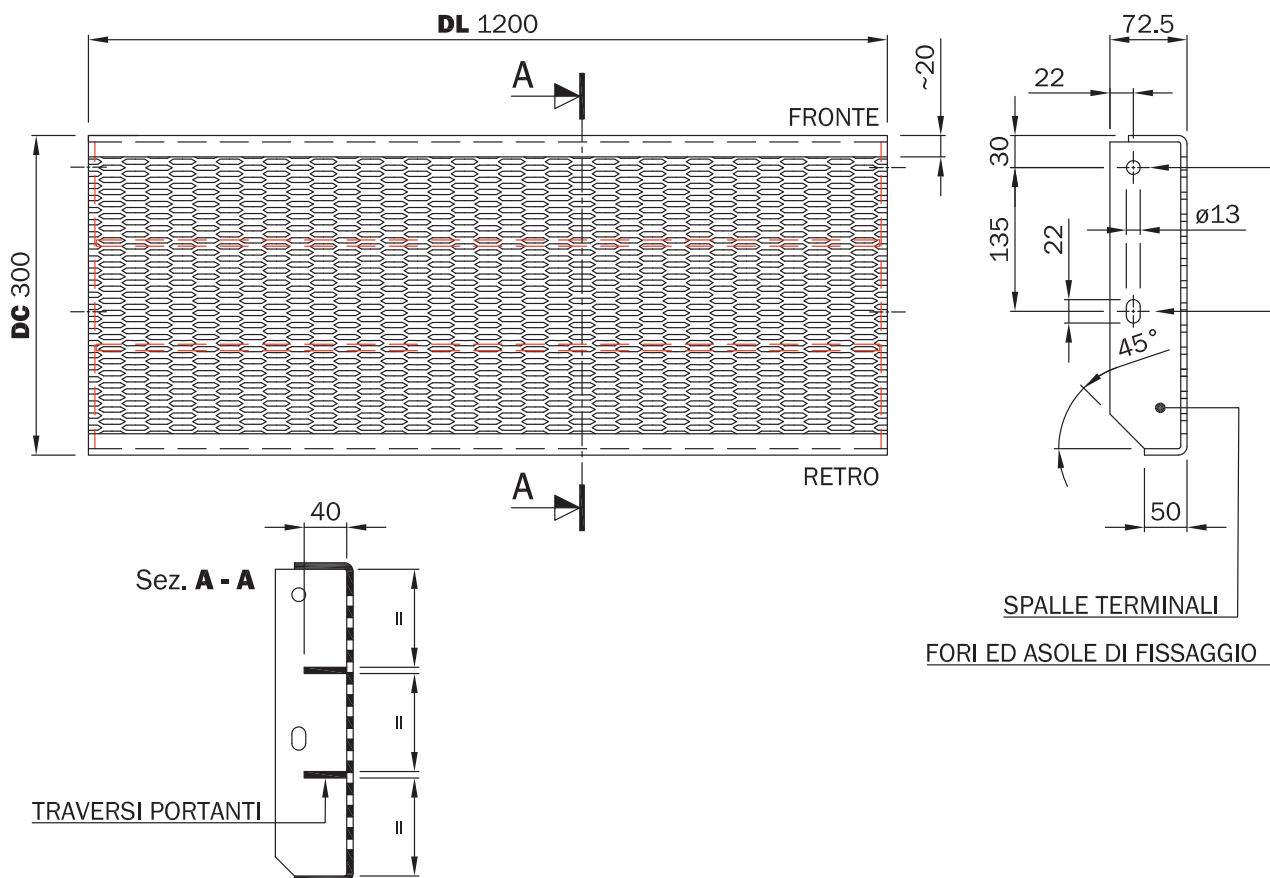


### Maglia Fils 20

DL 45 x DC 15 (11,4)<sup>▲</sup> - av 3,3 x sp 2,5 mm

<sup>▲</sup> DC reale





GAMMA	DL	DC	H	Peso kg/cad.		Portata Kg/m <sup>2</sup> ripartiti	Portata Kg concentrati
				AC	ACZ		
	1200	300	72,5	10,0	11,0	408	408

Valori espressi in mm.

A richiesta si possono realizzare gradini su misura.

AC - Acciaio al Carbonio

ACZ - Acciaio al Carbonio Zincato a caldo

Sistema di fissaggio con  
bullone per gradini:  
foro Ø 13 mm  
asola 13 x 22 mm

Bullone M12 x 30 mm  
sottotesta

